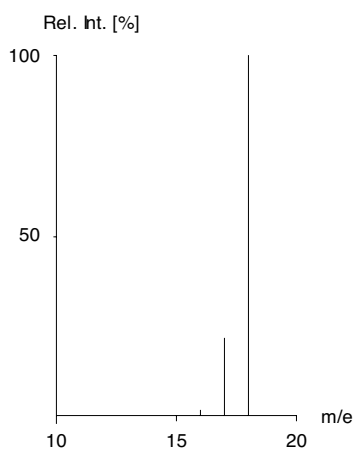
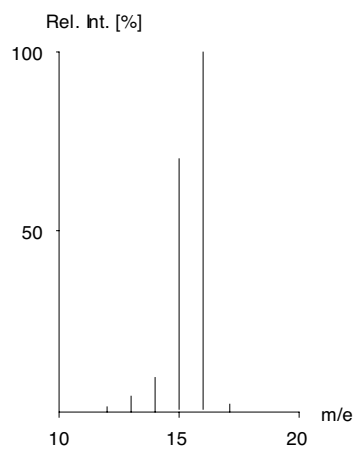


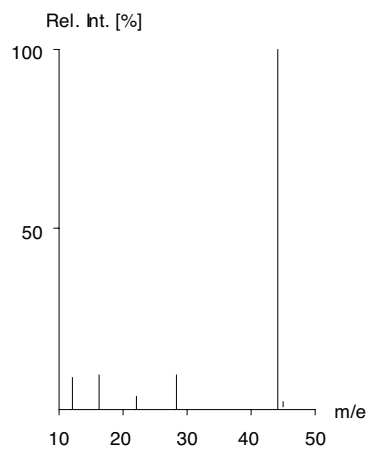
PdW 1



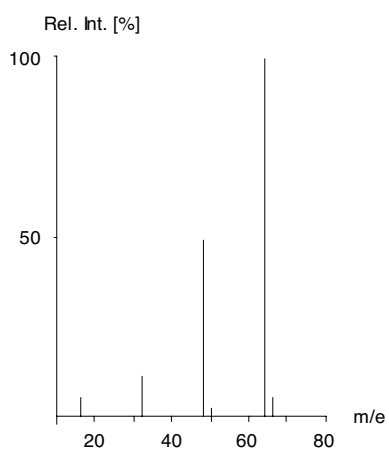
m/e	Rel. Int.
1	0,1
16	1,0
17	21,0
18	100,0
19	0,07
20	0,22



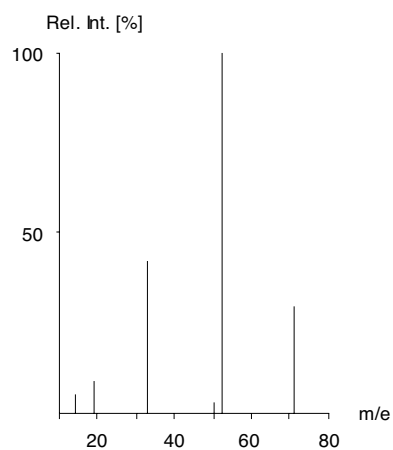
m/e	Rel. Int.
1	3,1
2	0,17
12	1,0
13	3,9
14	9,2
15	85,0
16	100,0
17	1,11
18	0,01



m/e	Rel. Int.
12	8,7
16	9,6
22	1,9
28	9,8
29	0,13
30	0,02
44	100,0
45	1,2
46	0,42



m/e	Rel. Int.
16	5,2
24	0,8
24,5	0,01
25	0,04
32	11,0
33	0,1
34	0,42
48	49,0
49	0,41
50	2,3
64	100,0
65	0,88
66	4,9
67	0,01



m/e	Rel. Int.
14	5,2
15	0,02
19	8,4
33	42,0
34	0,15
52	100,0
53	0,39
71	30,0
72	0,11

Masse	¹ H	² H	¹⁶ O	¹⁷ O	¹⁸ O	Kombinations- möglichkeiten	Häufigkeit	Relative Häufigkeit
18	2		1			1	$1^2 \cdot 1$	1
19	1	1	1			2	$1 \cdot 1,5 \cdot 10^{-4} \cdot 1$	$3,0 \cdot 10^{-4}$
19	2			1		1	$1^2 \cdot 3,7 \cdot 10^{-4}$	$3,7 \cdot 10^{-4}$
20		2	1			1	$(1,5 \cdot 10^{-4})^2 \cdot 1$	$2,25 \cdot 10^{-8}$
20	1	1		1		2	$1 \cdot 1,5 \cdot 10^{-4} \cdot 3,7 \cdot 10^{-4}$	$1,11 \cdot 10^{-7}$
20	2				1	1	$1^2 \cdot 2 \cdot 10^{-3}$	$2 \cdot 10^{-3}$
21		2		1		1	$(1,5 \cdot 10^{-4})^2 \cdot 3,7 \cdot 10^{-4}$	$8,325 \cdot 10^{-12}$
21	1	1			1	2	$1 \cdot 1,5 \cdot 10^{-4} \cdot 2 \cdot 10^{-3}$	$6 \cdot 10^{-7}$
22		2			1	1	$(1,5 \cdot 10^{-4})^2 \cdot 2 \cdot 10^{-3}$	$4,5 \cdot 10^{-11}$